

Microsoft Office

# Gegevens uit Outlook gebruiken in Access

Stefan Cruysberghs

[www.scip.be](http://www.scip.be)

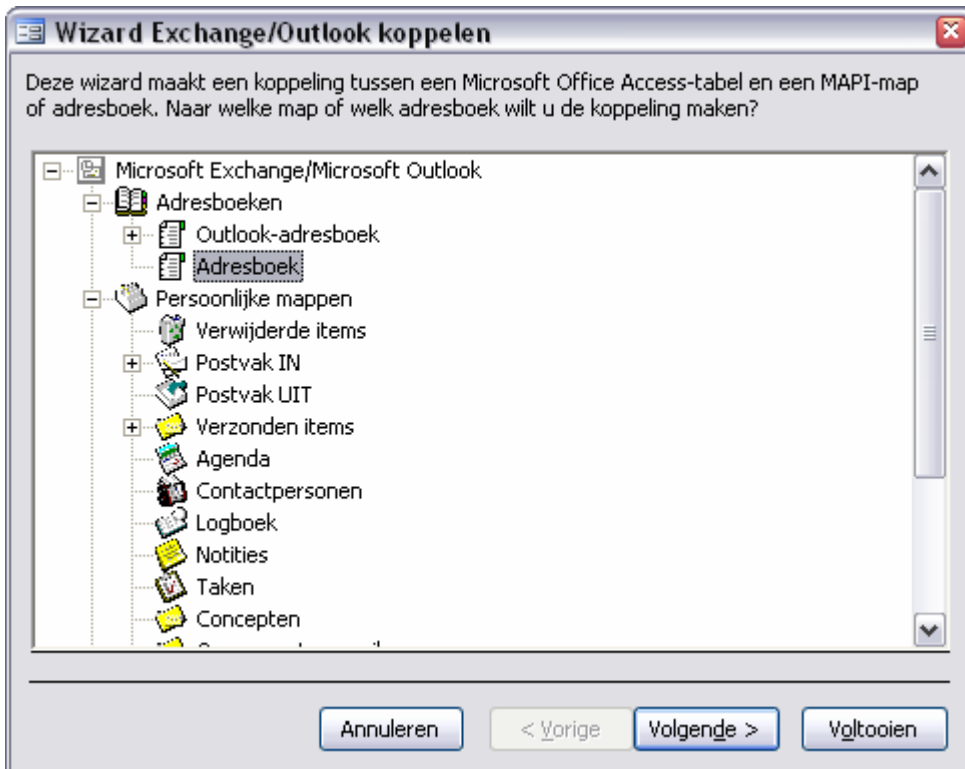
Augustus 2004

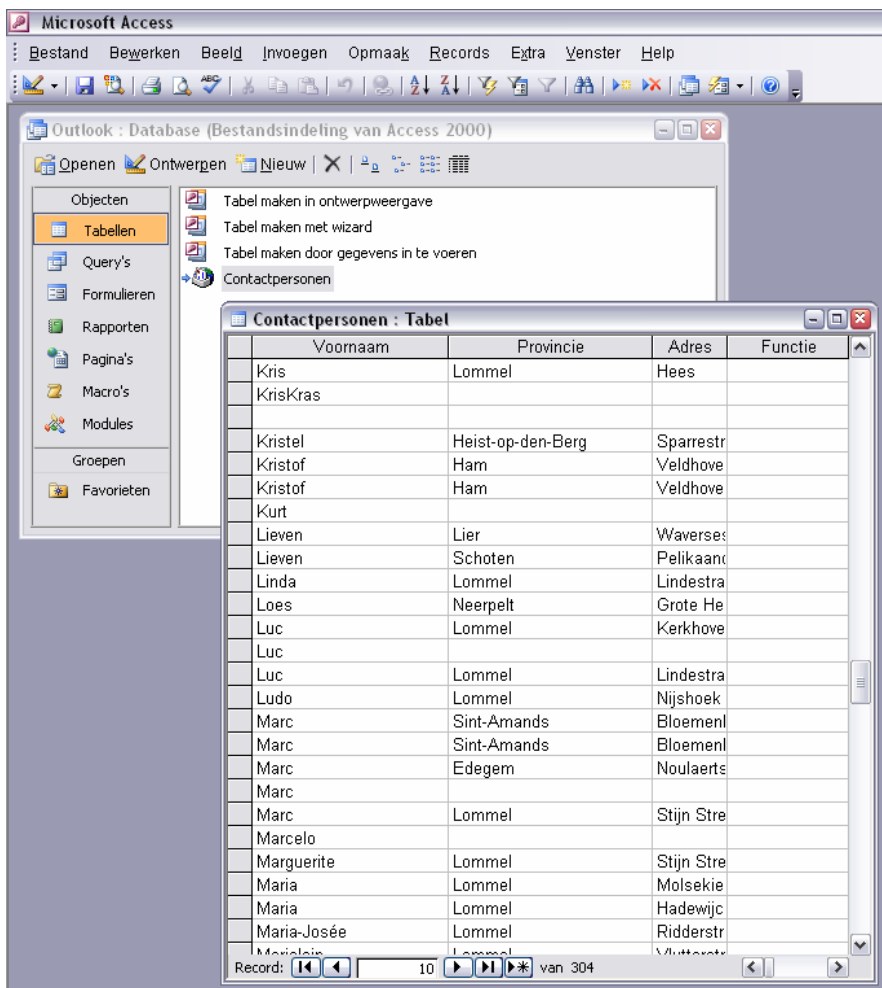
## Inleiding

Heb je ooit de behoefte gehad om een adressenlijst of etiketten van contactpersonen uit Outlook af te drukken? Of zou je graag met meerdere criteria zoeken in je agenda? Wel dit alles kan eigenlijk vrij eenvoudig met bv. Microsoft Access. Je kan namelijk de data vanuit Outlook exporteren of zelfs rechtstreeks koppelen.

## Exchange of Outlook koppelen

Maak een nieuwe Access database. Ga nu naar “**Externe gegevens ophalen >> Tabellen koppelen**”. I.p.v. een bestand te kiezen, kies je onderaan bij bestandstype “**Outlook**”. Er verschijnt een nieuw dialoogvenster met de opbouw van je Outlook mappen. Hier kan je bijvoorbeeld de map “Contactpersonen” kiezen.

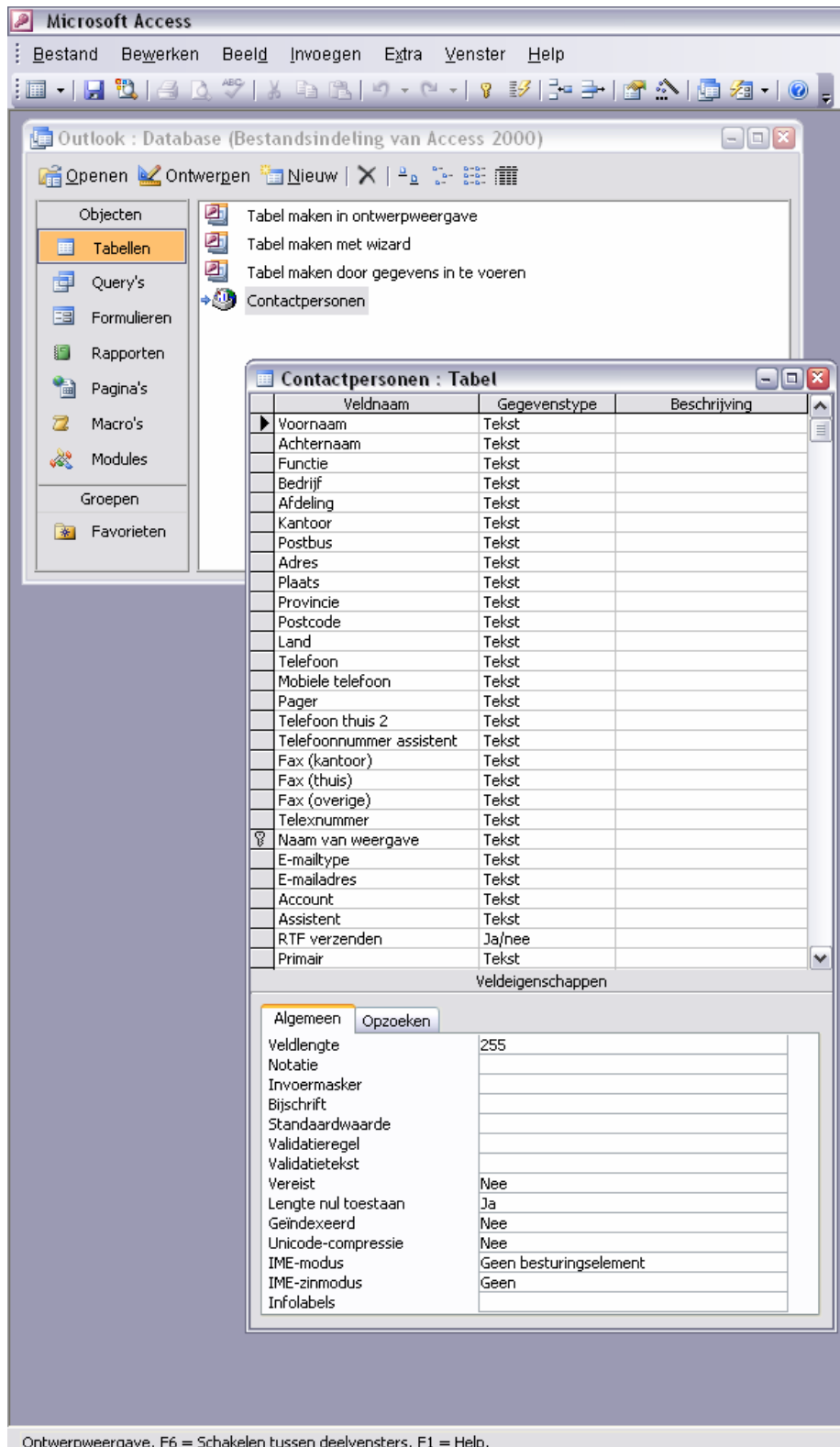




De data wordt nu rechtstreeks gekoppeld. Met deze tabel kan je nu queries bouwen, rapporten maken, ...

Let wel op, het wijzigen van gegevens geeft problemen. Meer zelfs, je records verdwijnen gewoon als je in de tabel iets wil wijzigen.

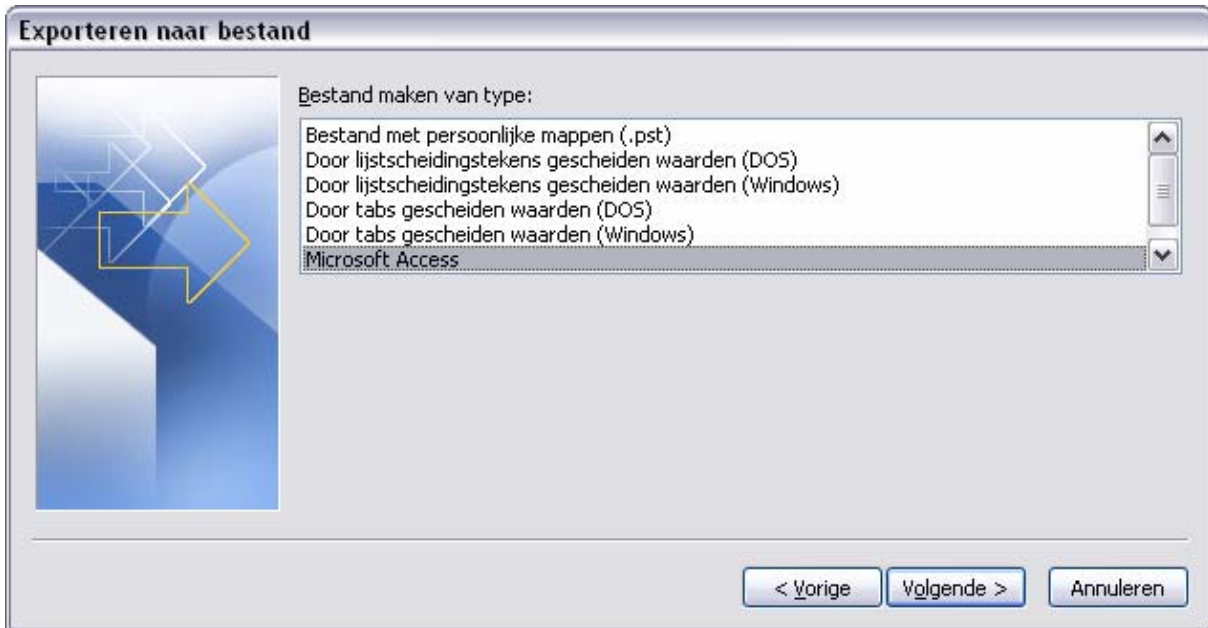
Deze techniek van koppelen geeft je rechtstreeks toegang tot de laatste informatie uit je Outlook. Alle velden zoals je deze in Outlook kan invullen zijn echter niet beschikbaar. Op mijn PC (Office 2003) blijkt er ook iets mis te zijn met de plaats, postcode en provincie velden, deze zijn namelijk omgewisseld.



## Data vanuit Outlook exporteren

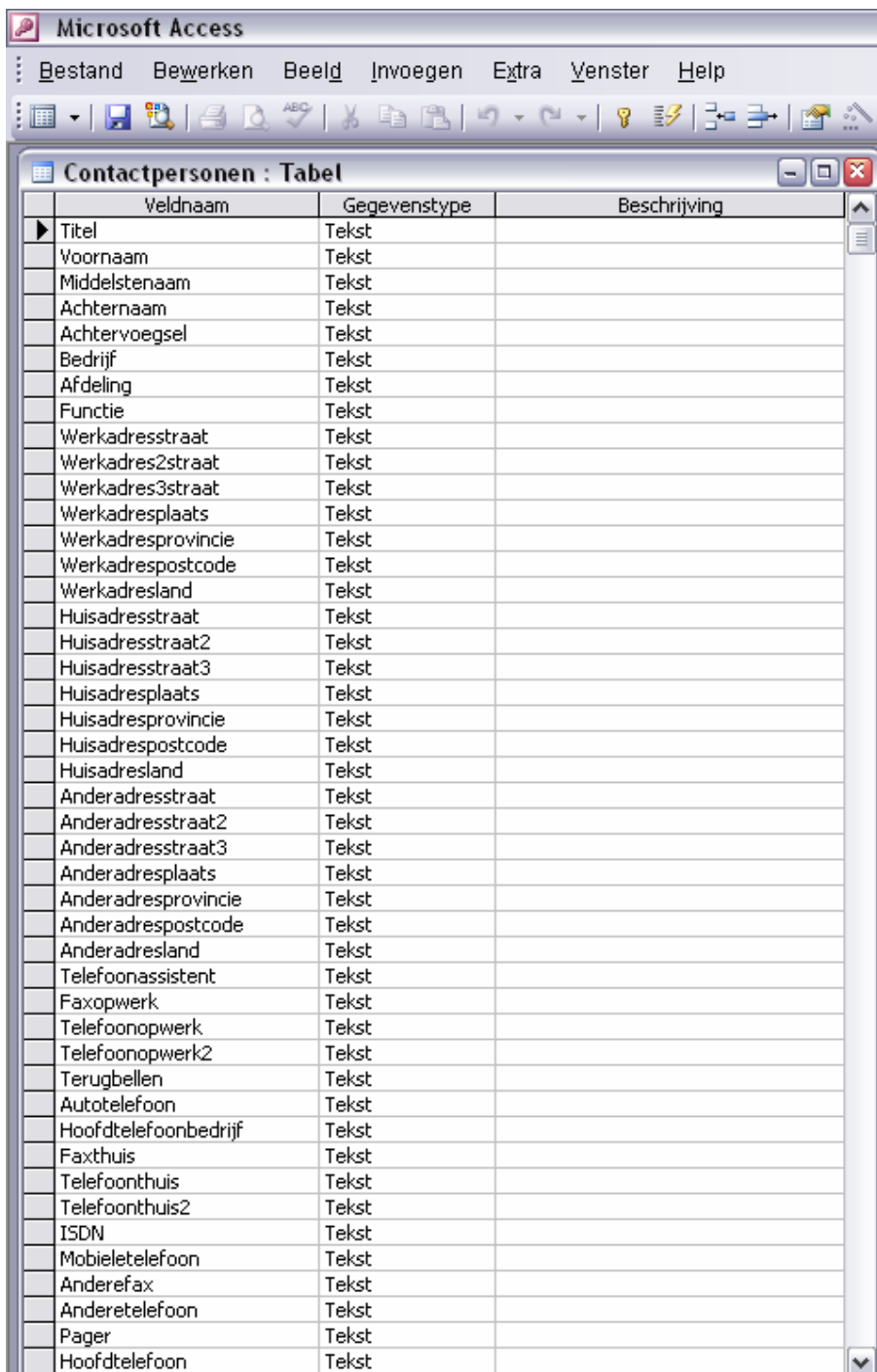
Wil je alle velden ter beschikking hebben, dan kan je best de gegevens exporteren. In Outlook kan je via het menu “**Importeren en Exporteren**” een bepaalde map (agenda, contactpersonen, email) exporteren naar bv. Microsoft Access.

Denk er wel aan dat er telkens een nieuw Access bestand wordt gemaakt. Een bestaand bestand wordt dus overschreven.



Een export bestand bevat bijna alle velden zoals deze Outlook beschikbaar zijn. Bij de agenda ontbreekt spijtig genoeg het categorie veld.

Wil je queries, rapporten of eventueel forms maken, dan maak je best een tweede Access database aan. Dus 1 database met gekoppelde tabellen, queries, rapporten, ... en dan bv. 3 kleine databases waar telkens 1 geëxporteerde tabel in zit. De volgende keer overschrijf je een van die kleine databases en je hoofddatabase met de gekoppelde tabellen blijft probleemloos werken.



The screenshot shows the Microsoft Access interface with a table named 'Contactpersonen : Tabel'. The table has three columns: 'Veldnaam', 'Gegevenstype', and 'Beschrijving'. The 'Veldnaam' column lists various contact-related fields, and the 'Gegevenstype' column indicates that all fields are of type 'Tekst' (Text). The 'Beschrijving' column is currently empty.

Veldnaam	Gegevenstype	Beschrijving
Titel	Tekst	
Voornaam	Tekst	
Middelstenaam	Tekst	
Achternaam	Tekst	
Achtersvoegsel	Tekst	
Bedrijf	Tekst	
Afdeling	Tekst	
Functie	Tekst	
Werkadresstraat	Tekst	
Werkadres2straat	Tekst	
Werkadres3straat	Tekst	
Werkadresplaats	Tekst	
Werkadresprovincie	Tekst	
Werkadrespostcode	Tekst	
Werkadresland	Tekst	
Huisadresstraat	Tekst	
Huisadresstraat2	Tekst	
Huisadresstraat3	Tekst	
Huisadresplaats	Tekst	
Huisadresprovincie	Tekst	
Huisadrespostcode	Tekst	
Huisadresland	Tekst	
Anderadresstraat	Tekst	
Anderadresstraat2	Tekst	
Anderadresstraat3	Tekst	
Anderadresplaats	Tekst	
Anderadresprovincie	Tekst	
Anderadrespostcode	Tekst	
Anderadresland	Tekst	
Telefoonassistent	Tekst	
Faxopwerk	Tekst	
Telefoonopwerk	Tekst	
Telefoonopwerk2	Tekst	
Terugbellen	Tekst	
Autotelefoon	Tekst	
Hoofdtelefoonbedrijf	Tekst	
Faxthuis	Tekst	
Telefoonthuis	Tekst	
Telefoonthuis2	Tekst	
ISDN	Tekst	
Mobielelefoon	Tekst	
Anderefax	Tekst	
Anderetelefoon	Tekst	
Pager	Tekst	
Hoofdtelefoon	Tekst	